

# Skogsbruksplan

Planens namn	Lassamåla 1:7
Planen avser tiden	fr o m 2021-07-03 och tio år framåt
Fältarbetet utfört under	2021-07
Planen upprättad av	Jan Robertsson
Planläggningsmetod	Okuläruppskattning Uppgifter om virkesförråd, trädslagsfördelning, virkesuttag mm grundar sig på bedömningar i fält i kombination med vissa stödmätningar.

## Ägarförhållanden

Ägare, 1/1	DEFAKON RENTING AB BJÖRNÖ SÄTERI 101 395 98 Läckeby tel: 070-331 20 04 e-post: dan@defakon.se
------------	---

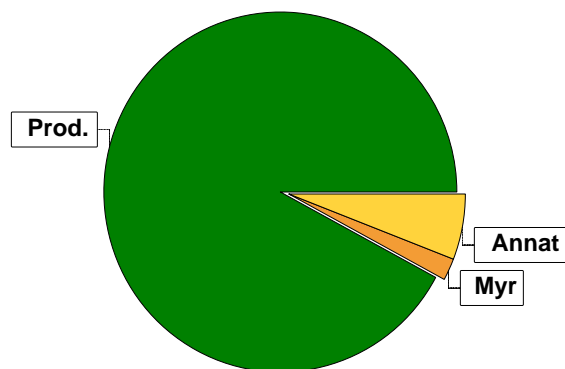
Referenskoordinat (WGS84) Lat: 56° 36' 15.42" N Long: 15° 42' 18.97" E



# Sammanställning över fastigheten

## Arealer

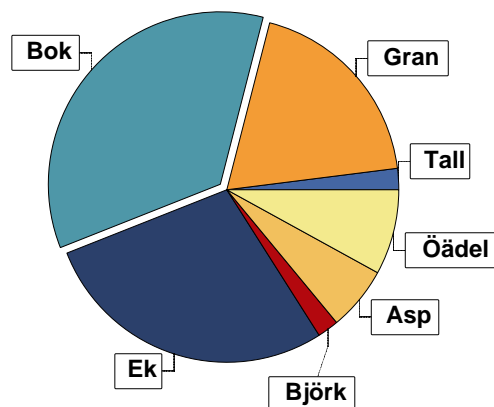
	hektar	%
Produktiv skogsmark	9,5	92
Myr/kärr/mosse	0,2	2
Berg/Hällmark	0,0	<1
Inäga/åker	0,0	<1
Väg och kraftledning (linjeavdrag)	0,0	<1
Annat	0,6	6
<hr/>		
Summa landareal	10,3	
Vatten	0,0	



I den produktiva arealen ingår:  
- ädellövskog med 7,9 ha

## Virkesförråd

	m <sup>3</sup> sk	%	ha
<b>Totalt</b>			
m <sup>3</sup> sk	2392		
Medeltal			
m <sup>3</sup> sk per hektar	252		
<b>Tall</b>	58	2	0,2
<b>Gran</b>	455	19	1,4
<b>Bok</b>	859	35	3,2
<b>Ek</b>	658	28	3,2
<b>Björk</b>	46	2	0,3
<b>Asp</b>	134	6	0,5
<b>Öadel</b>	181	8	0,8



## Bonitet

Fastighetens medelbonitet är beräknad till	m <sup>3</sup> sk per ha	6,3
--	--------------------------	-----

## Tillväxt

Tillväxt för perioden 2021-07-03 + 10 år beräknad med hänsyn till föreslagna åtgärder	m <sup>3</sup> sk per år	40
---	--------------------------	----

## Avverkningsförslag

	m <sup>3</sup> sk
Förnygringsavverkning	496
Gallring	0
Naturvårdande skötsel	530
<b>Totalt under perioden</b>	<b>1026</b>

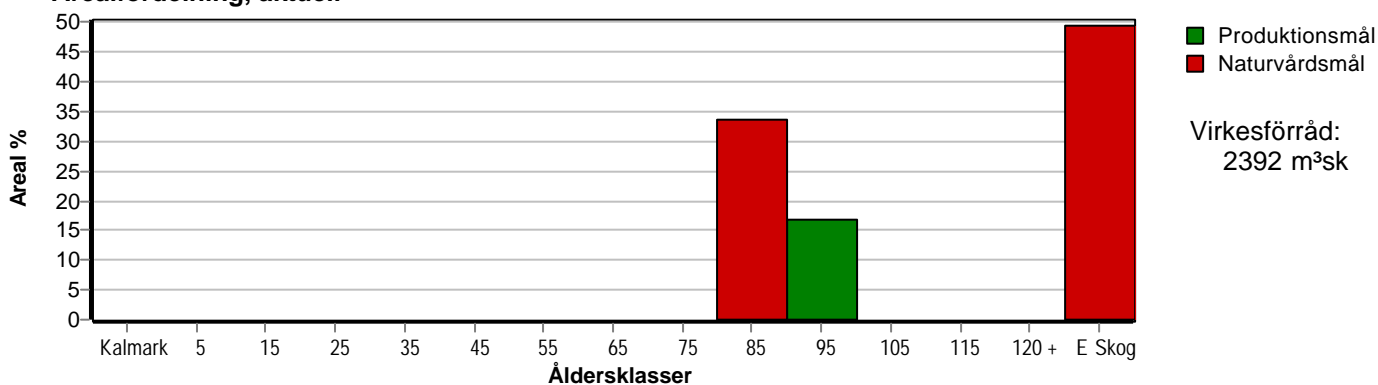
Förväntad tillväxt första växtsäsongen	m <sup>3</sup> sk	53
	m <sup>3</sup> sk per ha	5,6



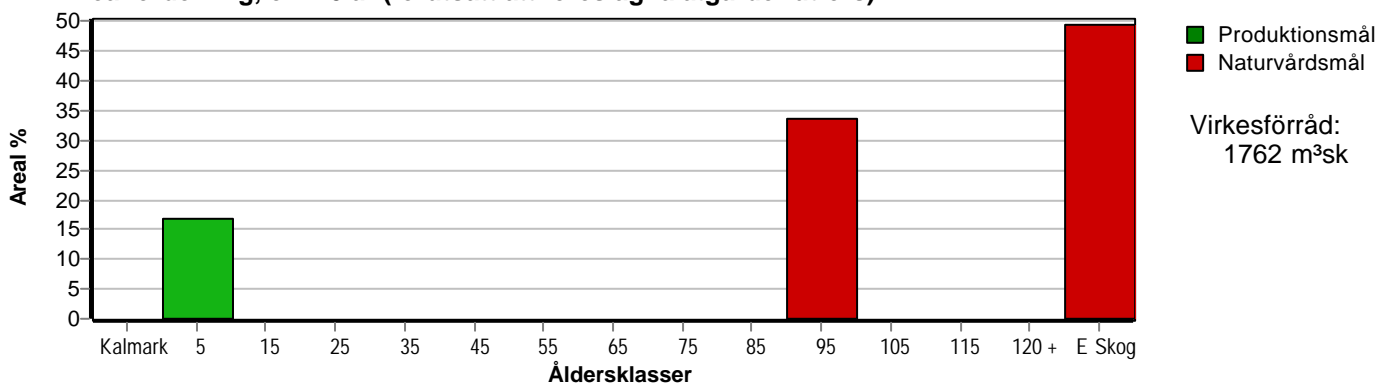
# Skogens fördelning på åldersklasser

Åldersklass	Areal		Virkesförråd									
	ha	%	Totalt m <sup>3</sup> sk	m <sup>3</sup> sk /ha	Bok %	Ek %	Gran %	Öädel %	Asp %	Tall %	Björk %	
<b>Kalmark</b>												
- 9 år												
10 - 19												
20 - 29												
30 - 39												
40 - 49												
50 - 59												
60 - 69												
70 - 79												
80 - 89	3,2	34	464	145	20	50	10	10				10
90 - 99	1,6	17	584	365	20		70			10		
100 - 109												
110 - 119												
120 +												
Lågprodskog(E) ÖF/Skikt	4,7	49	1344	286	48	32		10	10			
<b>Summa/Medel</b>	<b>9,5</b>	<b>100</b>	<b>2392</b>	<b>252</b>	<b>36</b>	<b>28</b>	<b>19</b>	<b>8</b>	<b>6</b>	<b>2</b>	<b>2</b>	

Arefördelning, aktuell



Arefördelning, om 10 år (förutsatt att föreslagna åtgärder utförs)



# Skogens fördelning på huggningsklasser

Huggningsklass	Areal		Virkesförråd									
	ha	%	Totalt m <sup>3</sup> sk	m <sup>3</sup> sk /ha	Bok %	Ek %	Gran %	Öädel %	Asp %	Tall %	Björk %	
Kalmark K1												
K2												
Röjningsskog R1												
R2												
Gallringsskog G1												
G2												
Föryngrings-avverknings-skog S1												
S2	4,8	51	1048	218	20	22	43	4		6	4	
S3												
Lågproducerande skog E1												
E2												
E3	4,7	49	1344	286	48	32		10	10			
Överstånd/Skikt												
Summa/Medel	9,5	100	2392	252	36	28	19	8	6	2	2	

## Kalmark

- K1 Obehandlad kalmark**  
Mark där åtgärd(er) behövs för att erhålla tillfredsställande föryngring.
- K2 Behandlad kalmark**  
Mark som fullständigt behandlats med återväxt-åtgärder men där föryngringen inte säkerställts.

## Röjningsskog

- R1 Plantskog**  
Säkerställd föryngring upp till 1,3 m medelhöjd.
- R2 Ungskog**  
Skog som är över 1,3 m och som i utvecklings-hänseende motsvarar röjningsskog.

## Gallringsskog

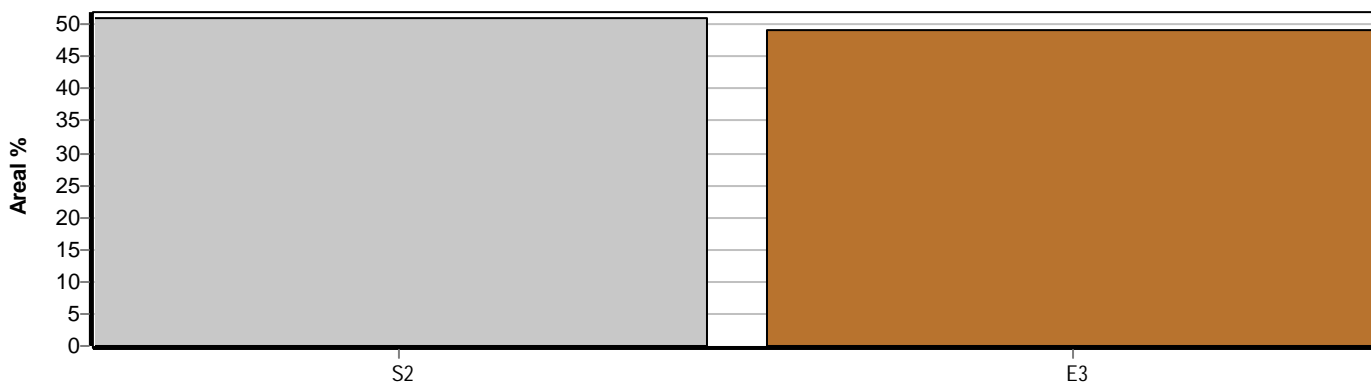
- G1 Normal gallringsskog**  
Skog som är yngre än skyddsåldern (lägsta ålder för föryngringsavverkning).
- G2 Äldre gallringsskog**  
Skog som uppnått skyddsåldern och där nästa lämpliga åtgärd normalt är gallring.

## Föryngringsavverknings-skog

- S1 Skog som kan föryngringsavverkas**  
Normalt föreslås ingen avverkningsåtgärd under planperioden.
- S2 Skog som är mogen att föryngringsavverkas**  
Normalt infaller en avverkningsåtgärd under planperioden.
- S3 Skog i föryngringsbar ålder**  
Föryngringsavverkning bör dock inte utföras.

## Lågproducerande skog

- E1 Restskog**  
Skog som lämnats efter avverkning eller som uppkommit på grund av skada.
- E2 Gles skog**  
Gles skog eller skog av ett för marken olämpligt träslag.
- E3 Skog av hagmarkskaraktär**  
Gles skog av hagmarkskaraktär.



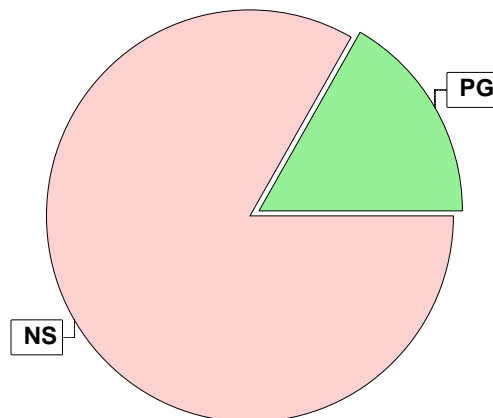
# Skogens fördelning på målklasser

Målklass	Areal		Virkesförråd		Tillväxt		Antal avd
	ha	%	m <sup>3</sup> sk	%	m <sup>3</sup> sk	%	
PG	1,6	16,8	584	24,4	36	9,1	1
PF - produktion							0
PF - naturvård							0
NS	7,9	83,2	1808	75,6	360	90,9	3
NO							0
<b>Summa</b>	<b>9,5</b>	<b>100,0</b>	<b>2392</b>	<b>100,0</b>	<b>396</b>	<b>100,0</b>	<b>4</b>

7,9 ha (83,2 %) av planens produktiva areal är avsatta i planens certifiering för NS/NO.

## Impediment

	ha	%
Myr	0,2	2
Berg	0,0	<1



## Målklasser

Målklasserna ger information om skogens brukning. Klasserna har följande innebörd:

**PG** Produktionsmål med miljöhänsyn

I avdelningar med låga naturvärden där produktionsmålet styr skötseln. Miljöhänsyn tas genom att hänsynsytor, trädgrupper, evighetsträd och buskar mm lämnas. Miljöhänsyn motsvarar högst ca 10 % av avdelningens produktiva skogsmarksareal.

**PF** Produktionsmål med förstärkt miljöhänsyn

I avdelningar med låga/vissa naturvärden förenas produktionsmålet med en förstärkt miljöhänsyn. Produktionsmålet styr huvudinriktningen av skötseln, medan naturvårdsmålet dominerar i vissa delar av avdelningen. Förhållandet mellan målen anges som procentsatser av avdelningens produktiva skogsmarksareal. Förstärkt miljöhänsyn innebär att mer än 10 % av avdelningens produktiva skogsmarksareal utgörs av naturhänsyn. Naturvårdsmålet kan i vissa fall överstiga 50 % av avdelningens produktiva skogsmarksareal.

**NS** Naturvårdsmål med skötsel

I avdelningar med höga naturvärden där återkommande skötsel är nödvändig för att bibehålla områdets naturvärden samt avdelningar med förutsättningar att återskapa dessa naturvärden. Naturvårdsmålet styr skötseln som endast utförs när det är motiverat av naturvårdsskäl.

**NO** Naturvårdsmål, orört

I avdelningar med höga naturvärden där fri utveckling är nödvändig för att bibehålla områdets naturvärden samt avdelningar med förutsättningar att återskapa dessa naturvärden. Naturvårdsmålet styr genom att området lämnas för fri utveckling. Ibland kan dock ett nyskapande av död ved vara nödvändig för att påskynda utvecklingen av höga naturvärden.



# Sammanställning lövdominerade bestånd

För certifiering ska, under merparten av omloppstiden, minst 5 % av arealen för den friska och fuktiga marken domineras av löv.

Av sammanställningens produktiva skogsmarksareal om 9,5 ha är 100,0 % (9,5 ha) frisk eller fuktig.

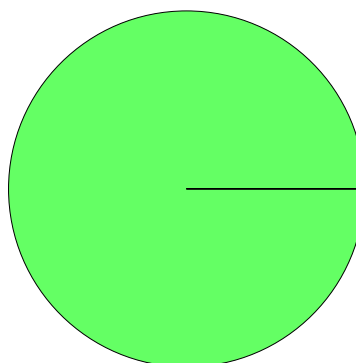
Sammanställningen avser frisk eller fuktig skogsmark som är lövdominerad (minst 50 % löv i trädslagsandelar).

Aktuella - lövdominerade bestånd enligt planens trädslag (i röjningsskog räknas endast det löv som överensstämmer med ståndortsindex).

Framtida -bestånd av planläggaren markerade som lämpliga för lövdominans under omloppstiden.

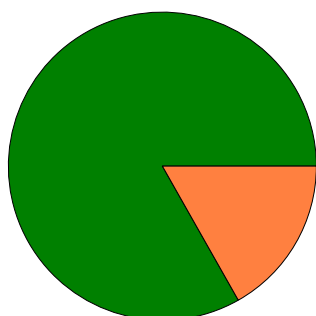
## Fördelning fuktklasser för skogsmark

Frisk, 100,0 %, 9,5 ha



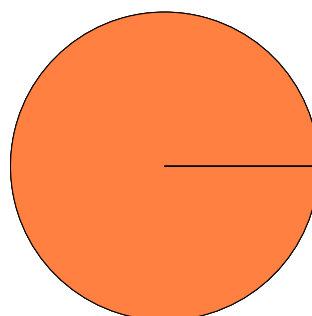
## Lövdominerade bestånd - aktuella

Lövdominerat: NS och NO, 83,2 %, 7,9 ha  
 Lövdominerat: Övriga, 0,0 %, 0,0 ha  
 Ej lövdominerat, 16,8 %, 1,6 ha



## Lövdominerade bestånd - framtida

Lövdominerat: NS och NO, 0,0 %, 0,0 ha  
 Lövdominerat: Övriga, 0,0 %, 0,0 ha  
 Ej lövdominerat, 100,0 %, 9,5 ha



### Lövdominerade bestånd - aktuella

Areal % av areal frisk eller fuktig

	Areal	% av areal frisk eller fuktig	Areal	% av areal frisk eller fuktig
<b>NS + NO</b>	7,9 ha	83,2 %	0,0 ha	0,0 %
<b>Övriga</b>	0,0 ha	0,0 %	0,0 ha	0,0 %
<b>Summa</b>	7,9 ha	83,2 %	0,0 ha	0,0 %

### Lövdominerade bestånd - framtida

Areal % av areal frisk eller fuktig

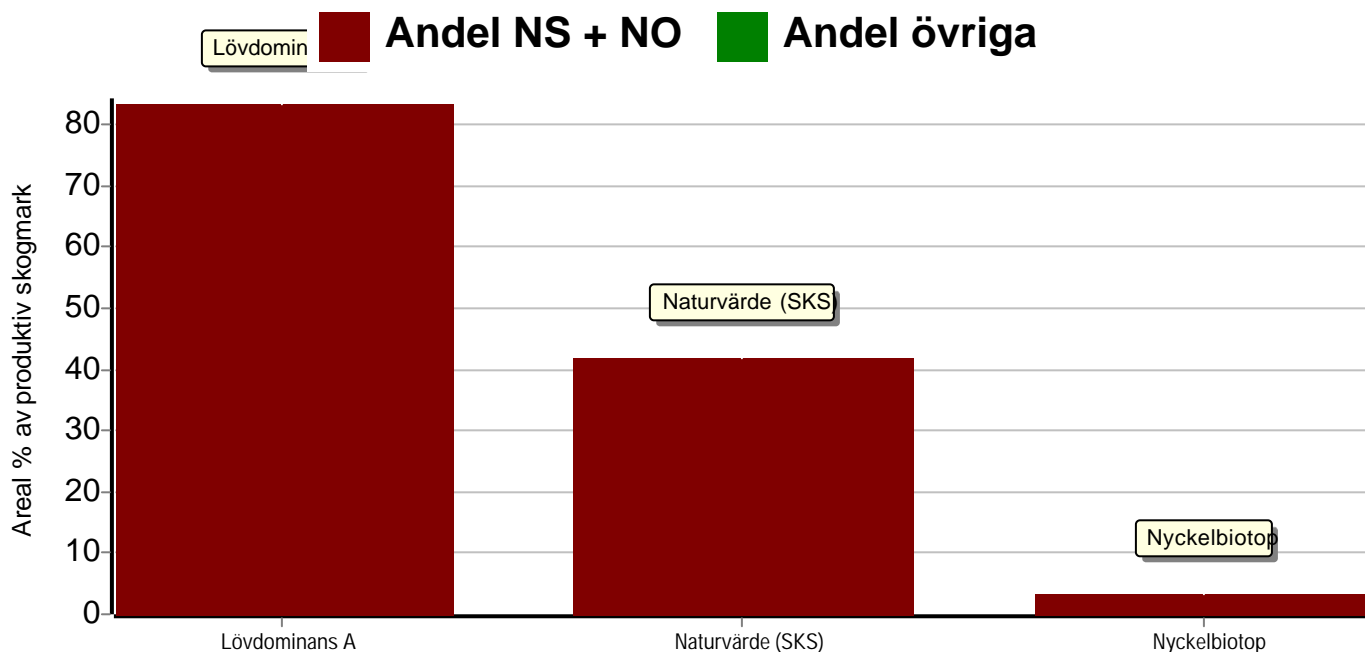
Lövdominerade bestånd - aktuella						
Avdelning	Areal	Målklass	Ålder	TGLBÄ	Andel av areal frisk eller fuktig	
2	0,3 ha	NS	125	00109	3,2 %	
3	3,2 ha	NS	85	01126	33,7 %	
4	4,4 ha	NS	90	00154	46,3 %	

Lövdominerade bestånd - framtida						
Avdelning	Areal	Målklass	Ålder	TGLBÄ	Andel av areal frisk eller fuktig	



# Sammanställning speciella värden (natur/kultur)

Fördelning speciella värden (natur och kultur)



## Summerade arealer samt andel av produktiv skogsmark

	NS + NO		Övriga		Summa	
	Areal	Andel	Areal	Andel	Areal	Andel
Lövdominans A	7,9 ha	83,2 %	0,0 ha	0,0 %	7,9 ha	83,2 %
Naturvärde (SKS)	4,0 ha	41,7 %	0,0 ha	0,0 %	4,0 ha	41,7 %
Nyckelbiotop	0,3 ha	3,2 %	0,0 ha	0,0 %	0,3 ha	3,2 %
Speciella värden saknas	0,0 ha	0,0 %	1,6 ha	16,8 %	1,6 ha	16,8 %
Produktiv skogsmark	7,9 ha	83,2 %	1,6 ha	16,8 %	9,5 ha	100,0 %

## Avdelningar med speciella värden (natur och kultur)

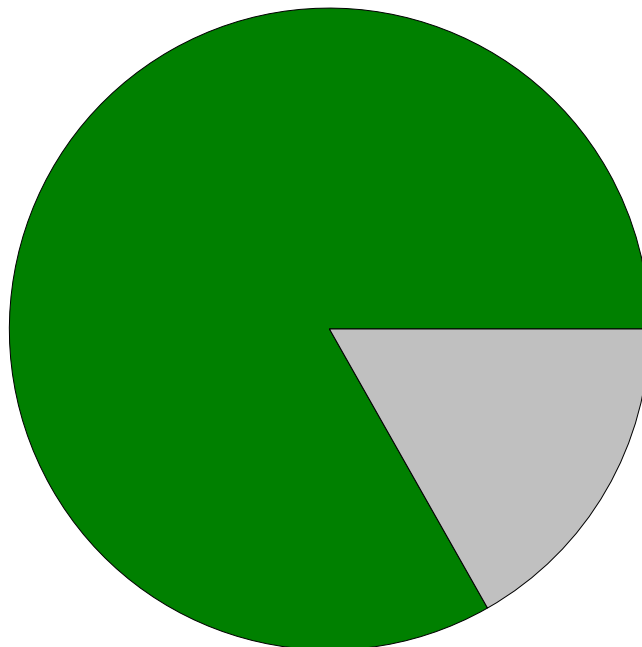
Avdelning	Areal	Målklass	Ålder	TGLBÄ	Lövdominerade bestånd redovisas ej
2	0,3 ha	NS	125	00109	Nyckelbiotop
2	0,3 ha	NS	125	00109	Ädellövskog
3	3,2 ha	NS	85	01126	Ädellövskog
4	4,0 ha	NS	90	00154	Naturvärde (SKS)
4	4,4 ha	NS	90	00154	Ädellövskog



# Sammanställning certifiering

Sammanställningen avser 9,5 ha produktiv skogsmark.

■ Målklass NS/NO, 83,2 %, 7,9 ha ■ Anpassad skötsel, 0,0 %, 0,0 ha ■ Övrig produktiv skogsmark, 16,8 %, 1,6 ha



Avdelningar för certifiering NS/NO									
Avdelning	Areal		Mål	Ålder	TGLBÄ	m <sup>3</sup> sk		Skogsbruksmetod	
	ha	%				ha	avd		
Lassamåla 1:7	2	0,3	3,2	NS	125	00109	155	46	1/3
	3	3,2	33,7	NS	85	01126	145	464	2/3
	4	4,4	46,3	NS	90	00154	295	1298	3/3
Summa	7,9	83,2					229	1808	

Avdelningar för certifiering framtida lövdominans <sup>1 % av planens friska/fuktiga mark</sup>									
Avdelning	Areal		Mål	Ålder	TGLBÄ	m <sup>3</sup> sk		Skogsbruksmetod	
	ha	% <sup>1</sup>				ha	avd		
Summa	<0,1	<0,1					0		

Avdelningar för certifiering anpassad skötsel (flexpott)									
Avdelning	Areal		Mål	Ålder	TGLBÄ	m <sup>3</sup> sk		Skogsbruksmetod	
	ha	%				ha	avd		
Summa	<0,1	<0,1					0		





# Avverkning och tillväxt

## Avverkning

I redovisad avverkningsvolym ingår 5 års tillväxt för avverkningar med angelägenhetsgrad 2 och 3.

I begreppet löv ingår alla lövträdsarter.

Åldersklass	Gallring				Föryngringsavverkning				Naturvårdande skötsel			
	ha	Barr m <sup>3</sup> sk	Löv m <sup>3</sup> sk	Totalt m <sup>3</sup> sk	ha	Barr m <sup>3</sup> sk	Löv m <sup>3</sup> sk	Totalt m <sup>3</sup> sk	ha	Barr m <sup>3</sup> sk	Löv m <sup>3</sup> sk	Totalt m <sup>3</sup> sk
<b>Kalmark</b>												
- 9 år												
10 - 19												
20 - 29												
30 - 39												
40 - 49												
50 - 59												
60 - 69												
70 - 79												
80 - 89									3,2	16	140	156
90 - 99					1,6	397	99	496				
100 - 109												
110 - 119												
120 +												
Lågprodskog(E) ÖF/Skikt									4,7		374	374
Grundförslag Högre alt. Lägre alt.					1,6	397	99	496	7,9	16	514	530

Total avverkning

1 026

## Tillväxt

I sammanställningen redovisas tillväxt under perioden samt areal och virkesförråd efter 10 år.

Observera att såväl tillväxt som areal och virkesförråd om 10 år förutsätter att föreslagna åtgärder utförs

Åldersklass	Tillväxt			Areal och virkesförråd efter 10 år		
	Barr m <sup>3</sup> sk	Löv m <sup>3</sup> sk	Totalt m <sup>3</sup> sk	ha	m <sup>3</sup> sk	m <sup>3</sup> sk/ha
<b>Kalmark</b>						
- 9 år				1,6		
10 - 19						
20 - 29						
30 - 39						
40 - 49						
50 - 59						
60 - 69						
70 - 79						
80 - 89	10	88	98			
90 - 99	29	7	36	3,2	406	127
100 - 109						
110 - 119						
120 +						
Lågprodskog(E) ÖF/Skikt		262	262	4,7	1232	262
					124	
<b>Summa</b>	39	357	396	9,5	1762	185



# Skogsvårdsåtgärder

Blanketten innehåller ett sammandrag av avdelningsvis föreslagna åtgärder.  
Sammanställningen förutsätter att samtliga åtgärder enligt grundförslaget utförs.

Åtgärd (F) = Följd (A) = Alternativ	Angelägenhetsgrad					Summa ha
	Förfallna ha	Snarast ha	2 - 5 år ha	5 - 10 år ha	10 - 20 år ha	
Markberedning, Följd		1,6				1,6
Plantering, Följd		1,6				1,6
Lövröjning, Följd				1,6		1,6
Återväxtkontroll, Följd			1,6			1,6
Återväxtvård, Följd		1,6	1,6			3,2
Summa ha		4,8	3,2	1,6		9,6



# Åtgärdsöversikt

Samtliga avdelningar där åtgärder är föreslagna finns här uppräknade.

Angelägenhetsgrad: FF = Förfallen, 1 = Snarast, 2 = Inom 2-5 år, 3 = Inom 5-10 år, 4 = Inom 10 - 20 år

Åtgärd (F) = Följd (A) = Alternativ	Ang	Avdelning	Prod areal ha	Ålder år	Stånd- orts- index	Volym m <sup>3</sup> sk /ha	Uttag m <sup>3</sup> sk inkl tillv	Utförs år	Anteckning
Föryng avv	1	5	1,6	95	G34	365	496		
Plantering (F)	1	5	1,6	95	G34	365	0		
Återväxtvård (F)	1	5	1,6	95	G34	365	0		
Markberedning (F)	1	5	1,6	95	G34	365	0		
Återväxtvård (F)	2	5	1,6	95	G34	365	0		
Återväxtkontroll (F)	2	5	1,6	95	G34	365	0		
Naturvårdshuggning	2	2	0,3	125	E22	155	15		
Naturvårdshuggning	2	3	3,2	85	F24	145	156		
Naturvårdshuggning	2	4	4,4	90	F24	295	358		
Lövröjning (F)	3	5	1,6	95	G34	365	0		



# Avdelningsbeskrivning

Skifte: 0

När: 1 = Snarast, 2 = Inom 2-5 år, 3 = Inom 5-10 år, 4 = Inom 10 - 20 år, FF = Förfallen

<sup>2</sup> PG - Produktionsmål med miljöhänsyn

<sup>1</sup> i = grön kommentar, ii = generell kommentar, iii = åtgärdskommentar, iv = speciella värden

Avd nr	Areal ha (-Avdrag) [Skikt]	Ägo	Ålder år	Hkl Skikt	SI	Virkesförråd m <sup>3</sup> sk		Mål klass	Trädslag TGLBÄ	Med diam cm	Med höjd m	G-yta m <sup>2</sup>	Beskrivning	Åtgärd Alternativ	När	Uttag inkl tillväxt		Årlig tillväxt m <sup>3</sup> sk per ha	Not <sup>1</sup>
						ha	avd									%	m <sup>3</sup> sk		
1	0,6	5											Tomt						
2	0,3	1	125	E3	E22	155	47	NS,s	00109	42	19	14	Nyckelbiotop Ädellöv enligt lag Olikåldrigt Glest Frisk (2)	Naturvårdshuggning	2	30	15	2,7	i,iv <sup>1</sup>
<p>Målklass: NS - Naturvårdsmål med skötsel. Syftet är att nyskapa naturvärden. Ingår i certifiering för målklass NS/NO.</p> <p>Naturvård: Beskrivning: Hagmarksskog som domineras av ek och asp. Några ekar är rediga sparbanksekar och har mulmbildning i mitten. Många av dessa har en stamdiamter på över 1 m. Stort inslag av grövre äldre hasselbuskar. Väster om vägen finns en äldre dunge med asp och i många av dessa finns bohål. Inslag av odlingsrösen. Höga naturvärden. Beståndet är klassat som nyckelbiotop av skogstyrelsen. Mål: Bevara hagmarkskaraktären och fri hugg alla sparbanksekar. Gynna även yngre ek för att gynna nästa generation av ek. Åtgärd: Frihugg jätteekarna och även gynna yngre ek. Nyskapa en stor andel av död ved.</p> <p>Spec värden: 1 Mycket höga naturvärden. Lövdominans A. Nyckelbiotop 100 %.</p> <p>Drivning: Terrängtransport 26 m.</p>																			
3	3,2	1	85	S2	F24	145	464	NS,b	01126	18	14	16	Olikåldrigt Ädellöv enligt lag Odlingsspår Frisk (2)	Naturvårdshuggning	2	30	156	3,1	i,iv <sup>1</sup>
<p>Målklass: NS - Naturvårdsmål med skötsel. Syftet är att bevara naturvärden. Ingår i certifiering för målklass NS/NO.</p> <p>Naturvård: Beskrivning: F.d betemark som vuxit igen. Stort inslag av odlingsrösen och även större öppna ytor. Grövre äldre hasselbuskar. Stort inslag av lind, lönn och bok. Några ekar och lindar är solitära. Fläckvis finns yngre gran. I den södra delen finns en mindre brant och även ett mindre kärr. Mycket stor variation inom beståndet. Beståndet har höga naturvärden. Mål: Skapa en gles luckig betemark med stort inslag av solitärer och öven död ved. Beta beståndet om det går. Åtgärd: Hugg fram em gles luckig betemark med stor trädslagsvariation och stor andel av död ved. Lämna några delar för fri utveckling.</p> <p>Spec värden: 3 Vissa naturvärden. Lövdominans A.</p> <p>Priotal Visar-%: 4,1</p> <p>Drivning: Terrängtransport 69 m.</p>																			



# Avdelningsbeskrivning

Skifte: 0

När: 1 = Snarast, 2 = Inom 2-5 år, 3 = Inom 5-10 år, 4 = Inom 10 - 20 år, FF = Förfallen

<sup>2</sup> PG - Produktionsmål med miljöhänsyn

<sup>1</sup> i = grön kommentar, ii = generell kommentar, iii = åtgärdskommentar, iv = speciella värden

Avd nr	Areal ha (-Avdrag) [Skikt]	Ä g o	Ålder år	Hkl Skikt	SI	Virkesförråd m <sup>3</sup> sk		Mål klass	Trädslag TGLBÄ	Med diam cm	Med höjd m	G-yta m <sup>2</sup>	Beskrivning	Åtgärd Alternativ	N ä r	Uttag inkl tillväxt		Årlig tillväxt m <sup>3</sup> sk per ha	Not <sup>1</sup>
						ha	avd									%	m <sup>3</sup> sk		
4	4,4	1	90	E3	F24	295	1298	NS,s	00154	34	25	26	Naturvärde Ädellöv enligt lag Olikåldrigt Odlingsspår Frisk (2)	Naturvårdshuggning	2	25	358	5,8	i,ii,iv <sup>1</sup>
<p>Målklass: NS - Naturvårdsmål med skötsel. Syftet är att nyskapa naturvärden. Ingår i certifiering för målklass NS/NO.</p> <p>Naturvård: Beskrivning: Ädellövskog som domineras av bok/ek med inslag av asp, lönn och lind. Inslag av solitärer av bok, alm och lind. Någon grov solitär är även dö med stort inslag av död ved. Fläckvis finns äldre hassel. Fläckvis kommer en yngre generation av bok. Stort inslag av odlingsrösen. Beståndet har höga naturvärden. Beståndet är klassat som objekt med naturvärde av skogsstyrelsen. Mål: Bevara ädellövskogen och gynna alla äldre träd. Skapa luckor för att föryngra skogen och åka åldersspridningen mera. Öka andelen död ved på sikt. Åtgärd: Plockhugg beståndet och skapa inslag av större ytor i beståndet. Hugg även fram mera död ved.</p> <p>Spec värden: 2 Höga naturvärden. Lövdominans A. Naturvärde (SKS) 90 %.</p> <p>Generellt: A = Ungskog av gran på en fd inäga ( ca 500-1000 m2)</p> <p>Drivning: Terrängtransport 169 m.</p>																			
5	1,8 (-0,2)	1 2	95	S2	G34	365	584	PG <sup>2</sup>	17020	34	30	27	Olikåldrigt Frisk (2) Avdrag: myr	Föryng avv Markberedning (F) Plantering (F) Återväxtvård (F) Återväxtvård (F) Återväxtkontroll (F) Lövröjning (F)	1 1 1 1 2 2 3	85	496	2,3	ii <sup>1</sup>
<p>Generellt: Spara en kantzon mot kärret av löv. Hugg bort barret.</p> <p>Priotat Visar-%: 2,8</p> <p>Drivning: Terrängtransport 318 m.</p>																			



---

Naturvårdsmål med skötsel med nyskapande av värden som syfte.

## Avd 2

# NS

### Skogliga data

Areal: 0,3 ha

Ålder: 125 år

Ståndortsindex: E22

Huggningsklass: E3

Virkesförrådet uppgår till 155 m<sup>3</sup>sk/ha och 47 m<sup>3</sup>sk totalt.

Trädslagsfördelning: 80% ek 10% asp 10% öädel

### Beskrivning:

Hagmarksskog som domineras av ek och asp. Några ekar är rediga sparbankskar och har mulmbildning i mitten. Många av dessa har en stamdiamter på över 1 m. Stort inslag av grövre äldre hasselbuskar. Väster om vägen finns en äldre dunge med asp och i många av dessa finns bohål. Inslag av odlingsrösen. Höga naturvärden. Beståndet är klassat som nyckelbiotop av skogstyrelsen.

### Mål:

Bevara hagmarkskaraktären och fri hugg alla sparbankskar. Gynna även yngre ek för att gynna nästa generation av ek.

### Åtgärd:

Frihugg jätteekarna och även gynna yngre ek. Nyskapa en stor andel av död ved.

---

Naturvårdsmål med skötsel med bevarande av värden som syfte.

## Avd 3

# NS

### Skogliga data

Areal: 3,2 ha

Ålder: 85 år

Ståndortsindex: F24

Huggningsklass: S2

Virkesförrådet uppgår till 145 m<sup>3</sup>sk/ha och 464 m<sup>3</sup>sk totalt.

Trädslagsfördelning: 10% gran 20% bok 50% ek 10% björk 10% öädel

### Beskrivning:

F.d betemark som vuxit igen. Stort inslag av odlingsrösen och även större öppna ytor. Grövre äldre hasselbuskar. Stort inslag av lind, lönn och bok. Några ekar och lindar är solitärer. Fläckvis finns yngre gran. I den södra delen finns en mindre brant och även ett mindre kärr. Mycket stor variation inom beståndet. Beståndet har höga naturvärden.

### Mål:

Skapa en gles luckig betemark med stort inslag av solitärer och öven död ved. Beta beståndet om det går.

### Åtgärd:

Hugg fram em gles luckig betemark med stor trädslagsvariation och stor andel av död ved. Lämna några delar för fri utveckling.



## Avd 4

# NS

### Skogliga data

Areal: 4,4 ha

Ålder: 90 år

Ståndortsindex: F24

Huggningsklass: E3

Virkesförrådet uppgår till 295 m<sup>3</sup>sk/ha och 1298 m<sup>3</sup>sk totalt.

Trädslagsfördelning: 50% bok 30% ek 10% asp 10% öädel

### Beskrivning:

Ädellövskog som domineras av bok/ek med inslag av asp, lönn och lind. Inslag av solitärer av bok, alm och lind. Någon grov solitär är även dö med stort inslag av död ved. Fläckvis finns äldre hassel. Fläckvis kommer en yngre generation av bok. Stort inslag av odlingsrösen. Beståndet har höga naturvärden. Beståndet är klassat som objekt med naturvärde av skogsstyrelsen.

### Mål:

Bevara ädellövskogen och gynna alla äldre träd. Skapa luckor för att förnygra skogen och åka åldersspridningen mera. Öka andelen död ved på sikt.

### Åtgärd:

Plockhugg beståndet och skapa inslag av större ytor i beståndet. Hugg även fram mera död ved.

### Generella kommentarer:

A = Ungskog av gran på en fd inäga ( ca 500-1000 m2)

